



## Rückverfolgbarkeit bei PREMIX für Futtermittel



### Xaver Scheule GmbH, Kirchheim

Mit dem Ziel, durch ein hochwertiges und sinnvolles Ernährungskonzept für Pferde, Rinder und Schweine mit Hilfe der Natur das tägliche Grundfutter der Tiere aufzuwerten, sind auch die Anforderungen an die Produktionssteuerung für das Verwiegen und Dosieren der Futtermittel gestiegen.

Das Familienunternehmen Xaver Scheule GmbH, LEXA®-Tierernährung fertigt seit 1923 qualitativ hochwertige und ernährungsphysiologisch sinnvolle Mineralfutter, Ergänzungsfutter, Problemlöser und Pflegeprodukte. Zusammen mit Retorte GmbH, ihres Zeichen weltweit führender Hersteller von Rein-Selen, wurde die Fa. JoSeCo GmbH „the clean line“ gegründet. JoSeCo GmbH produziert Jod-, Selen- und Kobalt-Premixe. Für die Steuerung werden hohe Anforderungen an die Rückverfolgbarkeit, Carry-over-Minimierung und Transparenz im Produktionsverfahren gestellt.

Zusammen mit einer Partnerfirma im Anlagenbau wurden wir mit der Realisierung der neuen Mischerlinie für Premixe beauftragt.

Schmid Automation zeichnete sich verantwortlich für die gesamte Schaltschrankplanung und deren Bau, sowie für die Software-Erstellung und deren Inbetriebsetzung.

Mit mehrheitlich vorhandenen Standardtools konnte eine Anlage automatisiert werden, welche den Anforderungen in vollem Umfang gerecht wurde.

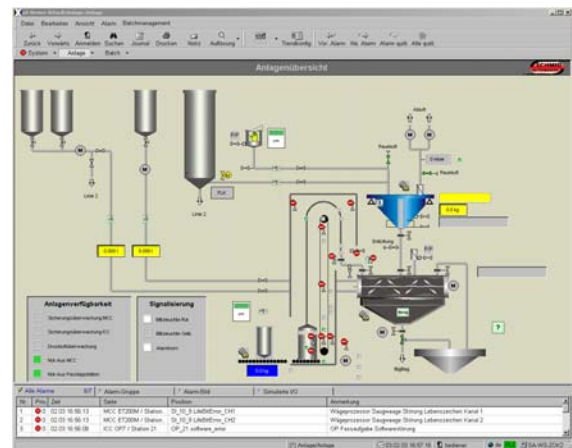
### Unsere Leistungen

- Programmierung der verfahrenstechnischen Software für Verwiegen und Dosieren.
- Projektierung der Visualisierung
- Erstellen des Pflichtenheftes
- Planung und Erstellung Elektroschema (EPLAN)
- Bau sämtlicher Schaltschränke
- Inbetriebsetzung, Einweisung, Optimierung
- Integration des gesamten Elektroschema in das Leitsystem

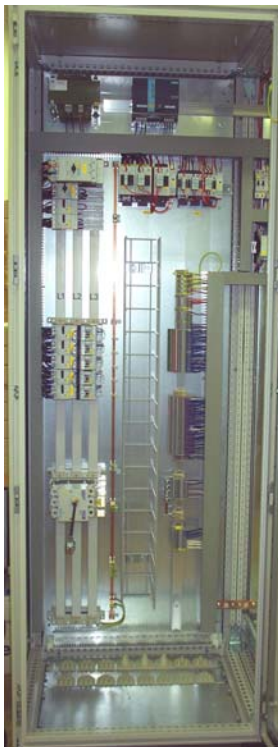


## Anlagenkonfiguration

- automationX-Server
- automationX S88-Batch-Control
- Anbindung von 400 I/O via PROFIBUS-DP an das automationX
- Anbindung der Wägevorrichtung über SIWAREX M
- Barcode-Lesegerät



Anlagenübersicht



Wir realisieren nach Ihren Wünschen sowohl verfahrenstechnische Teilprozesse als auch schlüsselfertige Gesamtanlagen von der Planung bis zum After-Sales-Service.

### SCHMID AUTOMATION AG, CH-9001 St.Gallen

Moosmühlestr. 8  
CH-9001 St. Gallen

T +41 (0)71 272 33 40  
F +41 (0)71 272 33 30  
[www.schmidag.ch](http://www.schmidag.ch)

### SCHMID AUTOMATION GMBH, D-86154 Augsburg

Hirtenmahdweg 10  
D-86154 Augsburg

T +49 (0) 821 218 39 60  
F +49 (0) 821 218 39 57

[www.schmid-automation.de](http://www.schmid-automation.de)



Ein Unternehmen der FILTROX-Gruppe

