



Prozessesteuerung für höchste Ansprüche bei..



Werk Weissbach



Hornschuch ist der Pionier für textile Beschichtungen und die Herstellung thermoplastischer Folien. Seit über 100 Jahren am Markt und heute überall dort ein anerkannter Oberflächenspezialist, wo Design- und Funktionsfolien, High-tech-Synthetics und die besten Kunstleder zum Einsatz kommen: „The skin of your product“ – skai überzeugt Verarbeiter in den unterschiedlichsten Industriebranchen (Automobile, modische Produkte, Möbelfertigung, Gebäudeausstattung) und unter dem Motto „Create your world“ ermöglicht d-c-fix allen ‚do-it-yourselfern‘ mehr Individualität beim Gestalten des eigenen Umfelds.

Schmid Automation erhielt den Komplettauftrag (Mechanik und Automation) für den Umbau und die Modernisierung sämtlicher Wiegelinien sowie der Annahme, Verwaltung und Förderung der Rohstoffe. Die Anlage umfasst 6 Mischerlinien mit gesamthaft 14 Behälterwaagen, 2 Bodenwaagen und 26 Silowaagen. Rezepturgesteuert werden die Rohstoffe pro Wiegelinie in Dissolver gefördert und fertig gemischt.

Schmid Automation zeichnete sich verantwortlich für die gesamte Schaltschrankplanung und deren Bau, für die Software-Erstellung und deren Inbetriebsetzung, sowie für die Elektroinstallation und die Anbindung an das SAP-System. Der Umbau erfolgte schrittweise bei laufender Produktion.

Unsere Lösung

- Einsatz von marktüblichen Standard-Komponenten
- Einsatz neuester PC-Technologie mit Split-Screen für komfortable Bedienung
- Anbindung automationX über 3 redundante PROFIBUS – Stränge an die dezentrale Peripherie
- Automatische Auftragseinlastung und Rückmeldung an SAP via TCP/IP
- Kopplungen an 31 PROFIBUS – Teilnehmer via LWL

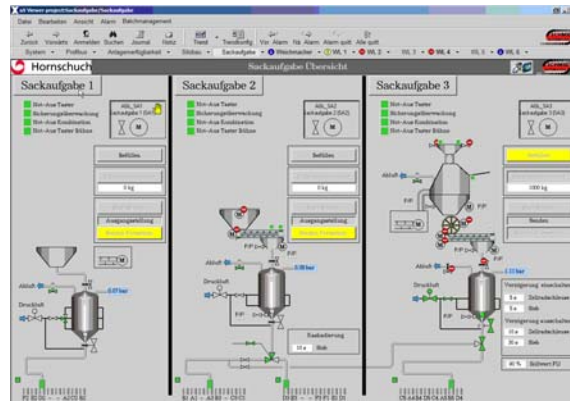


Unsere Leistungen

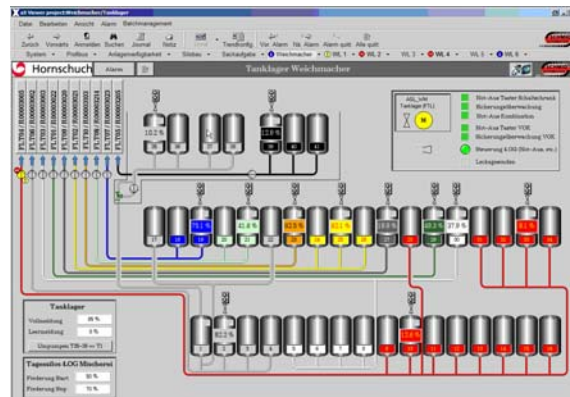
- Planung und Erstellung Elektroschema (EPLAN)
- Bau sämtlicher Schaltschränke
- Projektierung der Visualisierung
- Erstellung der verfahrenstechnischen Software für Wägen und Dosieren
- Rezeptübernahme von SAP
- Rückmeldung der Produktionsdaten an SAP
- Elektroinstallation, Inbetriebsetzung, Einweisung, Optimierung
- Identifikation Produktbehälter aus Auftragsliste

Anlagenkonfiguration

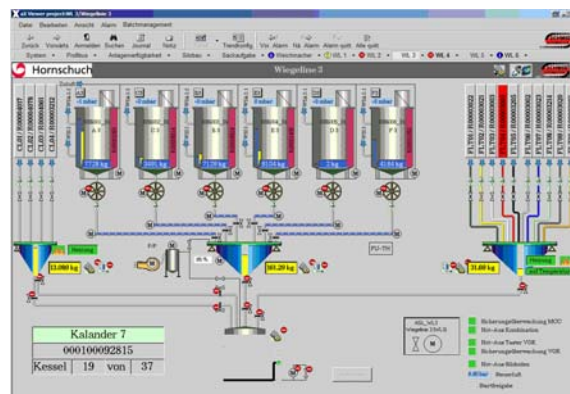
- 2 dedizierte Server hot-standby
- 10 Bedienstationen, davon 6 mit Doppel – Monitor
- Batch Prozess nach Standard ISA S88
- 1 Server Oracle 91 für die Chargenrückverfolgung
- 1 Schnittstelle bidirektional zu SAP/R3
- Anbindung der über 2500 I/O via PRO-FIBUS-DP an das BatchControl
- Anbindung der Waagen mittels SIWAREX
- Plattformwaage, Anzeige und Bedienung mittels Simatic OP
- 6 Laser – Netzwerkdrucker
- Total 31 Profibus – Teilnehmer



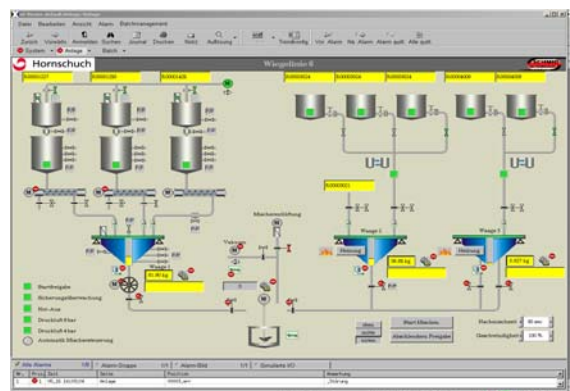
Sackaufgabe Übersicht



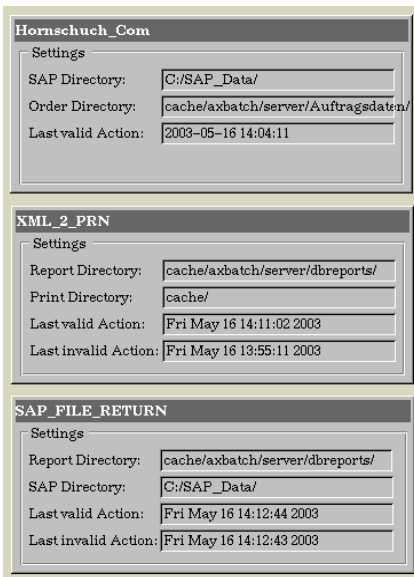
Tanklager Weichmacher



Wiegeliene 3



Wiegeliene 6



Auftragssteuerung durch

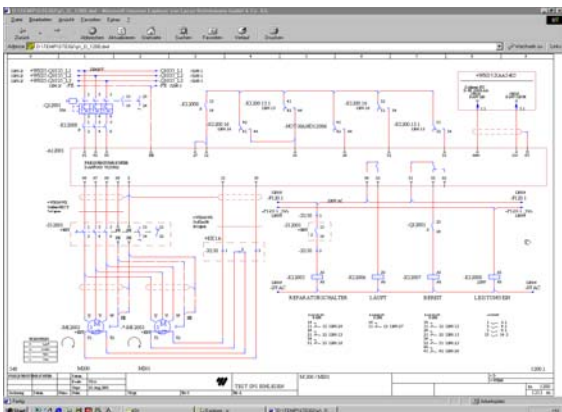
Die Prozesssteuerung importiert automatisch Aufträge vom SAP System. Der Auftrag wird eingelastet und mit dem Produktionsplaner abgearbeitet. Die Kopplung zu SAP ist bidirektional ausgelegt. Somit werden die Aufträge mit entsprechenden Zusatzinformationen an SAP zurückgemeldet. Im Jahr werden so über 72'000 Fertigungsaufträge abgewickelt.



Inhaltsanzeigen der Rohstoffsilos

Über Internet Explorer kann von jedem Arbeitsplatz im Hausnetz der Konrad Hornschnuch AG der tatsächliche Silofüllstand abgelesen werden.

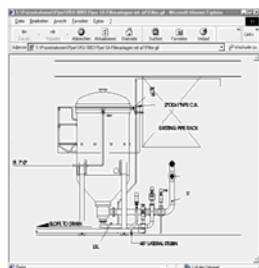
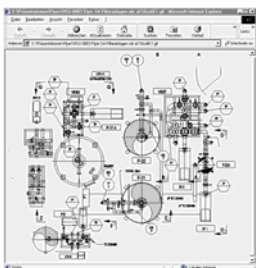
Füllstandsanzeige



Online – Dokumentation & Fernwartung über VPN / VNC

Mit dem System AutomationX können alle Vorteile der IT – Welt genutzt werden, wie beispielsweise die Integrationsmöglichkeit von Anlagendokumentationen im HTML-Format (Elektroschemata, R+I-Schemata, Konstruktionspläne, Ersatzteillisten,...).

AutomationX erlaubt es ebenso, sehr einfach eine Fernwartung zu realisieren, mit der über die Remote Control Software TightVNC (virtual network computing) eine Person mit der nötigen Zugriffsberechtigung von jedem Computer auf die Computer der Anlage zugreifen kann, um diese zu bedienen oder um Störungen zu beheben.



Schaltschrankbau

Konzeptionierung der Bustopologie, Aufbauplanung und Schrankdesign, Kurzschluss- und Abwärmeberechnung für eine Schaltschrankkomposition bestehend aus 20 Feldern Hauptstromschränke, 15 Vorortschranken, 1 Serverschrank und 3 Vorortschranken mit Bedienstation.



Elektroinstallation

Die Elektroinstallation in allen von Schmid Automation modernisierten Bereichen wurde komplett neu erstellt.

Um die Stillstandszeiten zu minimieren, wurden die neuen Installationen während laufendem Betrieb angebracht. Dies ermöglichte eine Umschlusszeit von weniger als einer Woche, bis die Werke mit der neuen Elektroinstallation betrieben werden konnten.



Wir realisieren nach Ihren Wünschen sowohl verfahrenstechnische Teilprozesse als auch schlüsselfertige Gesamtanlagen von der Planung bis zum After-Sales-Service.

SCHMID AUTOMATION AG, CH-9001 St.Gallen

Moosmühlestr. 8
CH-9001 St. Gallen

T +41 (0)71 272 33 40
F +41 (0)71 272 33 30
www.schmidag.ch

SCHMID AUTOMATION GMBH, D-86154 Augsburg

Hirtenmahdweg 10
D-86154 Augsburg

T +49 (0) 821 218 39 60
F +49 (0) 821 218 39 57
www.schmid-automation.de



Ein Unternehmen der FILTROX-Gruppe

