



Weitere Baustoffanlage modernisiert bei..



Werk Ammerbuch

Gebäude sind auf eine lange Lebensdauer angelegt. Sie sind oft das Lebenswerk von Menschen und zentraler Lebensraum für Generationen. Seit Generationen trägt die Fa. Röfix eine besondere Verantwortung für die Qualität der Röfix-Produkte und deren Verarbeitung durch Ihre Partner am Bau. Dies ohne zu vergessen woher die Produkte in erster Linie kommen - nämlich aus der Natur. Mit dem klaren Ziel eines verantwortungsbewussten Abbaus und der umweltverträglichen Produktion zum Schutz der Mitarbeiter und Mitmenschen, ist Röfix auch im Bereich der Anlagenmodernisierung laufend auf technische Innovationen von verlässlichen Partnern angewiesen.

Diese verlässliche Partnerschaft wurde in Schmid Automation gefunden. Die Aufgabe bestand darin, das seit 2002 zu Röfix gehörende und seit 2006 mit Hasit verschmolzene Werk in Ammerbuch (D) auf den neuesten Stand der Technik zu bringen.

Insbesondere die bestehende Produktionssteuerung für die Mischerei in diesem Werk konnte den heutigen Anforderungen an Rückverfolgbarkeit der Produktion, Flexibilität bei Anlagenerweiterungen und Verfügbarkeit der Ersatzteile nicht mehr genügen. Auch die hohen Qualitätsrichtlinien der Fa. Röfix konnten nur noch mit grossem Aufwand eingehalten werden.

Schmid Automation wurde beauftragt, die bestehende Prozesssteuerung und Visualisierung komplett mit einem modernen Leitsystem zu ersetzen und die entsprechende Umstellung (Software und Schaltschrankumbau) in nicht mehr als 3 Tagen zu realisieren. Mit einer Realisierungszeit von nur 12 Wochen ab Kick-Off-Meeting bis Ende Inbetriebsetzung, konnten wir diesen hohen Anforderungen in vollem Umfang gerecht werden.

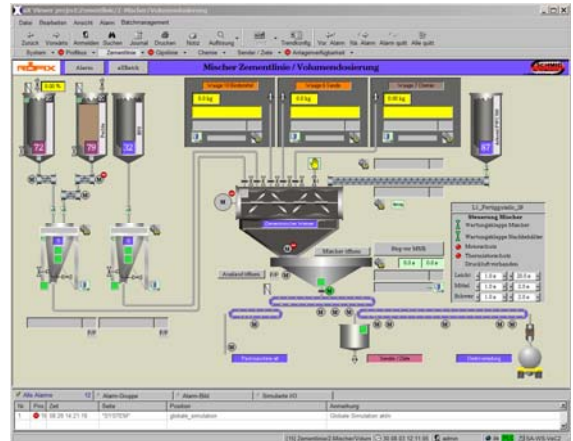


Unsere Leistungen

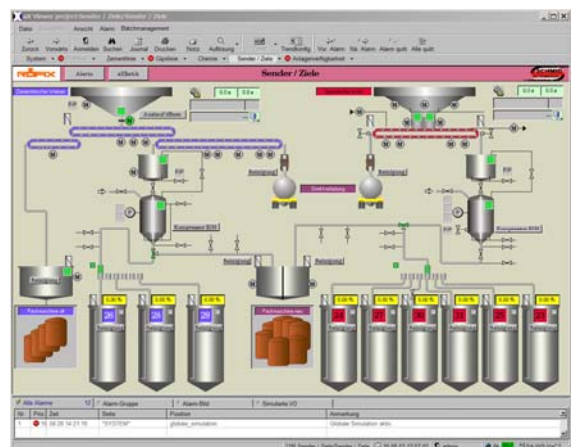
- Erstellen des Pflichtenheftes
- Programmierung der gesamten Software für Verwiegen und Dosieren
- Projektierung der Visualisierung
- Programmierung der Bus-Anbindung auf die vorhandenen Peripherie mittels PROFIBUS-DP
- Komplette Neuerstellung der Elektroschema (EPLAN) und deren Integration in das neue Leitsystem
- Umbau der vorhandenen Schaltschränke
- Einbau und Umverdrahtung der neuen Peripheriebaugruppen
- Ersatz der alten Wägeprozessoren durch SIWAREX-Prozessoren
- Inbetriebsetzung innert der geforderten Zeit
- Produktionsbegleitung, Einweisung, Optimierungen

Anlagenkonfiguration

- Server in Cold-Stand-By-Ausführung mit Doppelmonitor für eine übersichtliche Bedienung
- S88-Batch-Control
- Anbindung von 1100 I/O via PROFIBUS-DP
- Anbindung der Wägevorrichtung über SIWAREX
- Modernste Visualisierung für optimale Anlagenübersicht
- Einfache und übersichtliche Bedienung für eine einfache Umschulung des Bedienpersonals
- Einsatz modernster PC-Technologie und ausgereifter Betriebssysteme



Mischer



Fertigtug



Wir realisieren nach Ihren Wünschen sowohl verfahrenstechnische Teilprozesse als auch schlüsselfertige Gesamtanlagen von der Planung bis zum After-Sales-Service.

SCHMID AUTOMATION AG, CH-9001 St.Gallen

Moosmühlestr. 8 T +41 (0)71 272 33 40
 CH-9001 St. Gallen F +41 (0)71 272 33 30
 www.schmidag.ch

SCHMID AUTOMATION GMBH, D-86154 Augsburg

Hirtenmehdweg 10 T +49 (0) 821 218 39 60
 D-86154 Augsburg F +49 (0) 821 218 39 57
 www.schmid-automation.de



Ein Unternehmen der FILTROX-Gruppe

