



Kennen Sie.. **melior** ..?



### Werk Gipf

Die Marke Melior steht für qualitativ hochstehende Lebensmittel und Futtermittel im Agrar-, Kleintier und Heimtierbereich. Diese Produkte werden von Häfliger AG in 3 Werken produziert. Die Tagesproduktionsmenge ist im Bereich von 1700 Tonnen angesiedelt.

Die bestehende Produktionssteuerung im Werk Gipf (CH) mit einer Tagesproduktionsmenge von 200 t, konnte den heutigen Anforderungen an die Verfügbarkeit nicht mehr genügen. Ein Ausfall von abgekündigten Prozessorbaugruppen und Visualisierungssystemen hätten lange Produktionsausfälle zur Folge gehabt.

Dieses Risiko konnte die Geschäftsführung nicht mehr länger eingehen.

Weitere Funktionsanforderungen eines zeitgemäßen Leitsystems wie Protokollierung zur Rückverfolgbarkeit der Produktion oder Flexibilität bei Anlagenerweiterungen führten zum Entschluss, die Steuerung durch ein modernes Leitsystem zu ersetzen.

Schmid Automation AG wurde schon beim Neubau des Werkes im Jahre 1990 mit dem Steuerungs- und Schaltschrankbau beauftragt. Der Auftrag für die Modernisierung der Anlage wurde im Jahre 2003 wieder an Schmid Automation AG vergeben. Die bestehende Prozessteuerung und Visualisierung soll komplett durch ein modernes Leitsystem ersetzt werden. Wie schon bei ähnlichen Aufgabenstellungen musste der Umbau in kürzester Zeit erfolgen. Ein Produktionsunterbruch von 2 Arbeitstagen + 1 Wochenende sollten schlussendlich reichen. Schmid Automation AG konnte dank perfekter Vorbereitung des Umschlusses diese Zielvorgaben in vollem Umfang erreichen.

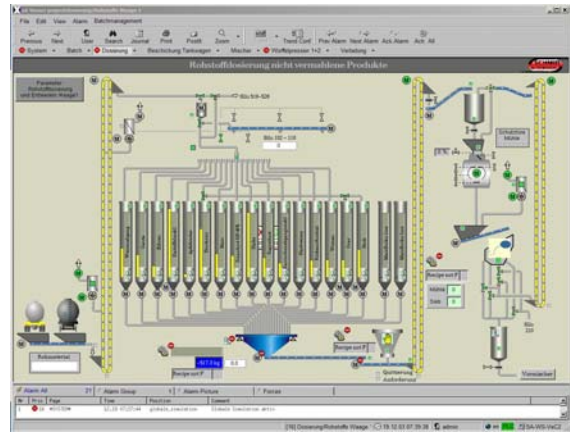
### Unsere Leistungen

- Erstellen des Pflichtenheftes
- Programmierung der gesamten Software für Verwiegen und Dosieren, Presserei und Mühlen
- Projektierung der Visualisierung
- Programmierung der Bus-Anbindung auf die vorhandenen Peripherie mittels PROFIBUS-DP
- Programmierung der automatischen Rezepturübernahme vom übergeordneten ERP-System
- Umbau der vorhandenen Schaltschränke
  - Ersatz von Peripheriebaugruppen, welche vom Hersteller abgekündigt wurden
  - Ersatz der alten Wägeprozessoren durch SIWAREX-Prozessoren
- Inbetriebsetzung in der geforderten Zeit
- Produktionsbegleitung, Einweisung, Optimierungen

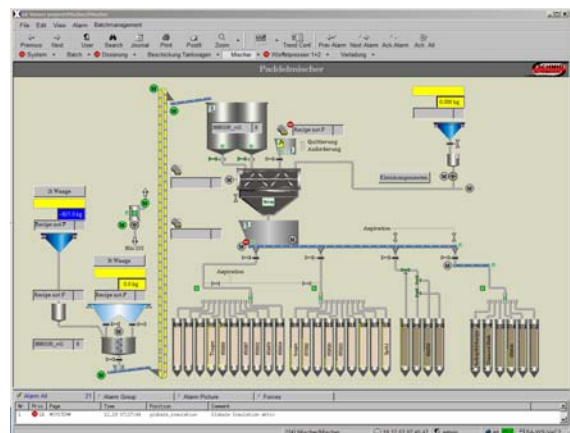


## Anlagenkonfiguration

- Server
- Cold-Stand-By-Server
- 2 Client mit Doppelmonitor
- automationX mit S88-Batch-Control
- Anbindung von 1600 I/O via PROFIBUS-DP an das Leitsystem
- Anbindung der Wägevorrichtung über SIWAREX
- Rezept-Anbindung an SAP
- Modernste Visualisierung für optimale Anlagenübersicht
- Einfache und übersichtliche Bedienung für eine effiziente Umschulung des Bedienpersonals
- Einsatz modernster PC-Technologie und ausgereifter Betriebssysteme



*Rohstoffdosierung  
(Annahme, Flüssig-Additivdosierung)*



*Paddelmischer*



*Umbauphase 1  
Ersatz des kompletten Leitsystems  
und Erstellung der neuen Software*



*Umbauphase 2  
Ersatz der kompletten Peripherieanschaltung  
für 1600 I/O's mit ET200M*

Wir realisieren nach Ihren Wünschen sowohl verfahrenstechnische Teilprozesse als auch schlüsselfertige Gesamtanlagen von der Planung bis zum After-Sales-Service.

### **SCHMID AUTOMATION AG, CH-9001 St.Gallen**

Moosmühlestr. 8 T +41 (0)71 272 33 40  
CH-9001 St. Gallen F +41 (0)71 272 33 30  
www.schmidag.ch

### **SCHMID AUTOMATION GMBH, D-86154 Augsburg**

Hirtenmehdweg 10 T +49 (0) 821 218 39 60  
D-86154 Augsburg F +49 (0) 821 218 39 57  
www.schmid-automation.de



Ein Unternehmen der FILTROX-Gruppe

