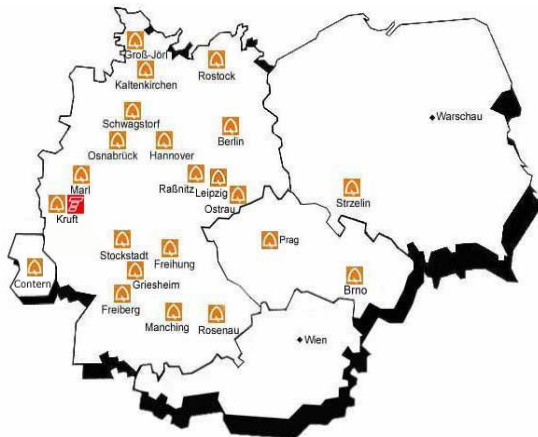




## quick gemixt bei..



quick-mix steht seit Jahrzehnten für Kompetenz, Erfahrung und Know-how im Bereich Trockenmörtel und Bauchemie. Aufgrund ihrer ständigen Präsenz am Bau, stetiger Forschungs- und Entwicklungstätigkeit und aufmerksamer Marktbeobachtung bietet quick-mix innovative und praxisorientierte Systemlösungen. Die Produkte werden an den über 20 Produktionsstandorten in bester Markenqualität gefertigt. Die in älteren Werken teilweise noch vorhandenen Produktionssteuerungen wurden in den vergangenen Jahren auf die heutigen Anforderungen an die Rückverfolgbarkeit der Produktion, Flexibilität bei Anlagenerweiterungen und Verfügbarkeit der Ersatzteile gebracht. Sie mussten daher einem Leitsystem weichen, das dem heutigen Stand der Technik entspricht.

Die zentrale Rezepturverwaltung für alle Werke, die Möglichkeit Fremdsteuerungen mit einzubinden und nicht zuletzt die hohen Anforderungen an die Verfügbarkeit und Bedienerfreundlichkeit, bedingten den Einsatz eines Leitsystems, welches in Bezug auf Flexibilität anderen Steuerungssystemen weit voraus ist.

Schmid Automation wurde beauftragt, die bestehenden Prozessteuerungen und Visualisierungen komplett mit einem modernen Leitsystem zu ersetzen und die entsprechenden Umstellungen (Software, Schaltschrankumbau und Elektroinstallationen) mit minimalen Unterbrüchen der Produktion zu realisieren.

Dank perfekter Planung und kurzen Realisierungszeiten für die einzelnen Werke ab Kick-Off-Meeting bis Ende Inbetriebsetzung, konnten wir diesen hohen Anforderungen in vollem Umfang gerecht werden.

Mit dem Einsatz eines einheitlichen Leitsystems und somit einer einheitlichen Bedienoberfläche wird ebenfalls die Flexibilität bezüglich Einsatz von Bedienpersonal in verschiedenen Werken enorm erhöht.

### Unsere Leistungen

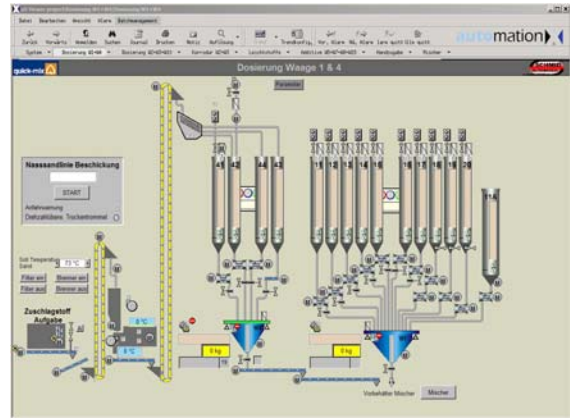
- Erstellen des Pflichtenheftes
- Konzepterarbeitung zentrale Haltung der Rezepturdaten in der Konzernzentrale
- Automatischer Rezepturtransfer via WAN (wide area network) an die Produktionswerke
- Programmierung der gesamten Software für Verwiegen und Dosieren
- Projektierung der Visualisierung
- Komplette Neuerstellung und Revision
- Elektroschema (EPLAN)
- Umbau der vorhandenen Schaltschränke
- Komplette Neuerstellung der Elektroinstallation
- Inbetriebsetzung innerhalb der geforderten Zeit
- Produktionsbegleitung, Einweisung, Optimierungen



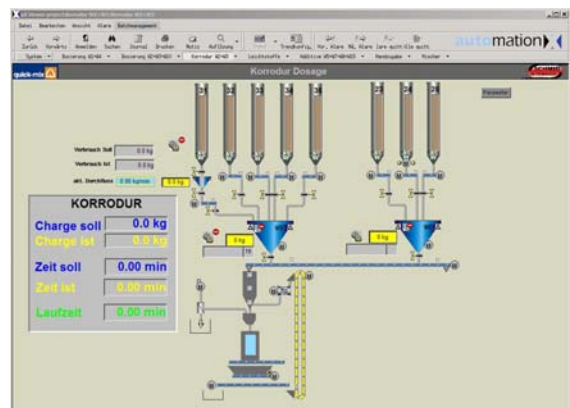
## Erstes von Schmid Automation modernisiertes Werk

### Anlagenkonfiguration

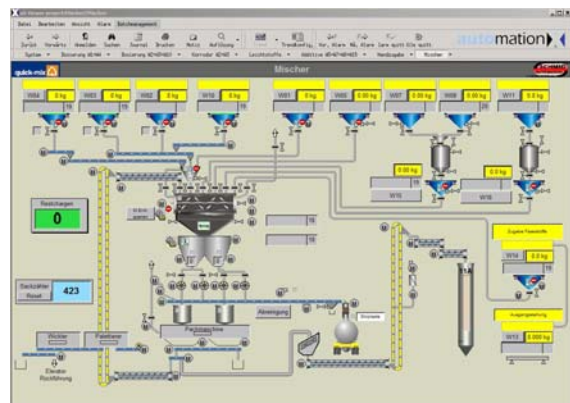
- Server in Cold-Stand-By-Ausführung
- 6 Bedienstationen mit Doppelmonitor für eine übersichtliche Bedienung
- S88-Batch-Control mit Chargenrückverfolgung gemäss weltweitem Standard S88
- Anbindung von über 1500 I/O via PRO-FIBUS-DP
- Anbindung der Wägevorrichtung über SIWAREX
- Überwachte Zugabe der vorverwogenen Handkomponenten mittels Barcode-System
- Neuerstellung der gesamten Elektrodokumentation und Integration ins Leitsystem



*Sandaufbereitung*

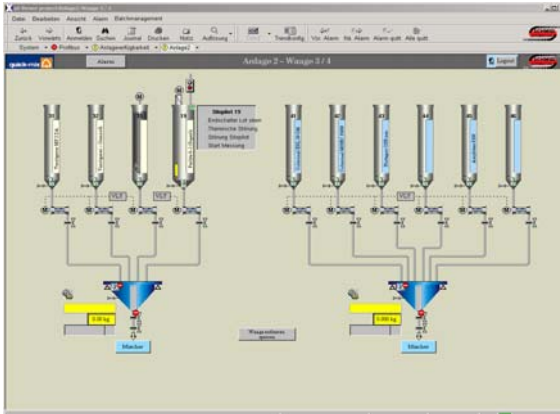


*Korrodurdosage*

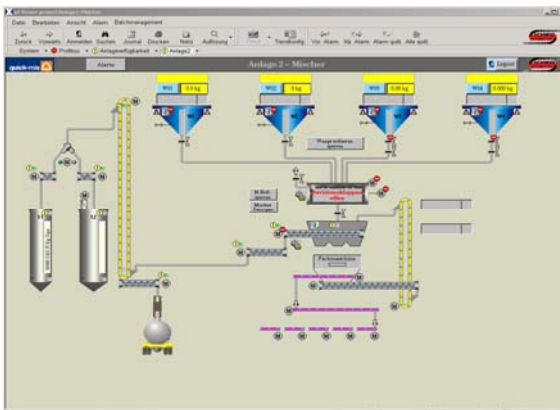


*Übersicht*

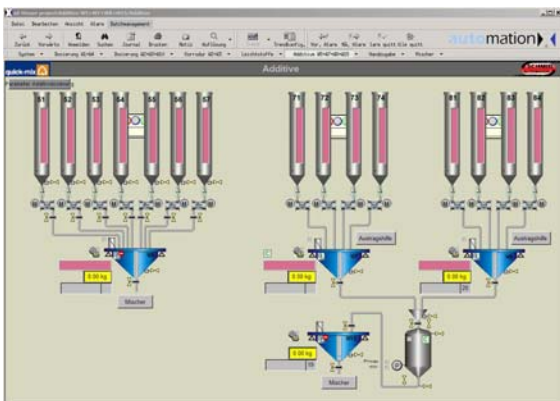




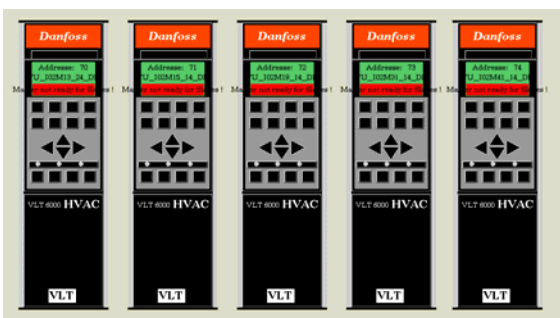
Dosierung



Mischübersicht



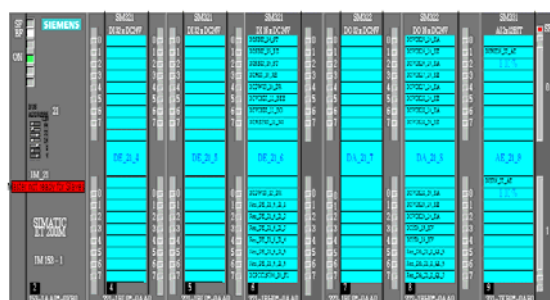
Additive



## Zweites von Schmid Automation modernisiertes Werk

### Anlagenkonfiguration

- Server in Cold-Stand-By-Ausführung
- 3 Bedienstationen mit Doppelmonitor für eine übersichtliche Bedienung
- Anbindung an quick-mix LAN (local area network) zur Nutzung vorhandener PC – Arbeitsplätze als Bedienstationen
- S88-Batch-Control
- Anbindung von über 1000 I/O via PROFIBUS-DP
- Anbindung der Wägevorrichtung über SIWAREX
- Komplettersatz der gesamten Schaltanlagen für elektrischen Steuerungs- und Leistungsteil
- Neuerstellung der gesamten Elektrodokumentation und Integration ins Leitsystem



## Energieoptimierung

In einem Werk von quick-mix hat Schmid Automation zur Optimierung des Energieverbrauchs eine Feuchtigkeitsmessung installiert. Dabei wird die Feuchtigkeit des zu trocknenden Sandes ermittelt und die zur Trocknung notwendige Energiezufuhr entsprechend optimiert.

Die Massnahme hat sich schon nach kurzer Betriebszeit bezahlt gemacht, da die Temperatur, auf welche der Sand zur Trocknung erhitzt wird, um durchschnittlich 10° C reduziert werden konnte. Der kostenseitige Vorteil durch diese Optimierung des Energieverbrauchs liegt auf der Hand. Ausserdem kann mit solchen Massnahmen den in Zukunft strengeren Umweltvorlagen frühzeitig begegnet werden.



## Elektroinstallation

Die gesamte Elektroinstallation in den beiden von Schmid Automation modernisierten Werken wurde komplett neu erstellt.

Um die Stillstandszeiten zu minimieren, wurden die neuen Installationen während laufendem Betrieb angebracht. Dies ermöglichte eine Umschlusszeit von weniger als einer Woche, bis die Werke mit der neuen Elektroinstallation betrieben werden konnten.



Wir realisieren nach Ihren Wünschen sowohl verfahrenstechnische Teilprozesse als auch schlüsselfertige Gesamtanlagen von der Planung bis zum After-Sales-Service.

### **SCHMID AUTOMATION AG, CH-9001 St.Gallen**

Moosmühlestr. 8  
CH-9001 St. Gallen  
T +41 (0)71 272 33 40  
F +41 (0)71 272 33 30  
[www.schmidag.ch](http://www.schmidag.ch)

### **SCHMID AUTOMATION GMBH, D-86154 Augsburg**

Hirtenmahdweg 10  
D-86154 Augsburg  
T +49 (0) 821 218 39 60  
F +49 (0) 821 218 39 57  
[www.schmid-automation.de](http://www.schmid-automation.de)



Ein Unternehmen der FILTROX-Gruppe

