



Modernstes Prozessleitsystem garantiert Qualitätsbier in Ungarn



Brauerei Martfu

Die zweite Braustätte der Brau Union Hungaria Rt., die Brauerei Martfu, gehört zu den jungen Brauereien Ungarns. Der Gedanke für eine neue Brauerei kam 1981 auf. Als Ergebnis gründeten 28 Produktionsgenossenschaften und Staatsgüter Ostungarns die Brauerei Martfu, um dem Biermangel abzuweichen. In der Nähe von Szolnok wurde 1985 mit der Produktion begonnen. 1993 wurden Lizenzverträge für die Marken Kaiser und Schwechater abgeschlossen. Heute werden in Martfu pro Jahr mehr als 500'000 Hektoliter Bier gebraut.

Die vollautomatische Anlagensteuerung mit Coros LS-B von Siemens für die Bierfiltration konnte den heutigen Anforderungen an die Verfügbarkeit der Produktion und an die Flexibilität bei Anlagenerweiterungen nicht mehr genügen.

Schmid Automation AG wurde beauftragt, die bestehende Prozesssteuerung und Visualisierung für den Filtrationsprozess mit einem modernen Leitsystem zu ersetzen. Für die Installation des neuen Leitsystems und die entsprechende Umstellung stand aus produktionstechnischen Gründen nur sehr wenig Zeit zu Verfügung.

Die Simatic S5 Prozessperipherie wurde beibehalten, was neben der verkürzten Inbetriebnahmezeit auch Kosteneinsparungen zur Folge hatte.

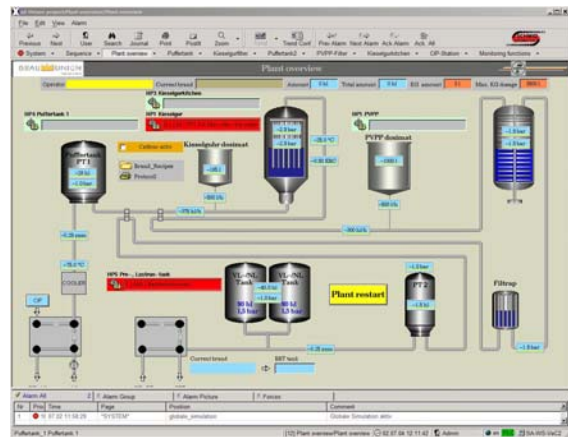
Unsere Leistungen

- Lieferung und Installation von Server und Bedienstationen
- Programmierung Prozess - Software und Visualisierung für vollautomatische Kieselgur- und PVPP Filteranlage basierend auf ANSI / ISA – S88 Standard
- Online-Sprachumschaltung Englisch / Ungarisch
- Test und Simulation beim Kunden vor dem Umbau
- Schulung Bedien- und Instandhaltungspersonal
- Umbau, Wiederinbetriebnahme und Optimierung in nur 5 Tagen mit anschließender Abnahme durch den Kunden

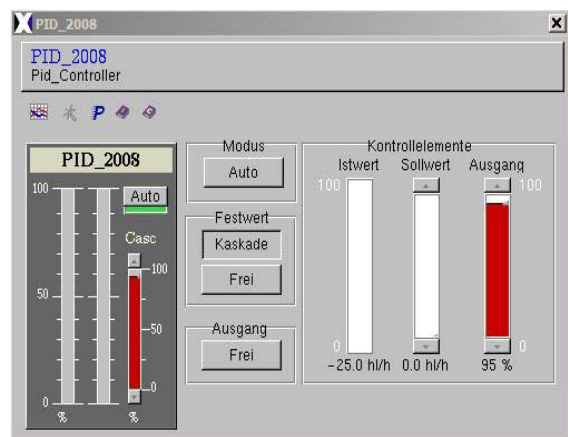


Anlagenkonfiguration

- AutomationX Software zur Steuerung, Visualisierung und Betriebsdatenerfassung in einem System
- 1 Server Windows 2000
- 2 Client Windows XP zur Anlagenbedienung
- Netzwerk TCP/IP
- Anbindung der Ein- Ausgangssignale mit PROFIBUS-DP
- Fernwartung von Server und Bedienstationen



Anlagenübersicht



PID Controller



Wir realisieren nach Ihren Wünschen sowohl verfahrenstechnische Teilprozesse als auch schlüsselfertige Gesamtanlagen von der Planung bis zum After-Sales-Service.

SCHMID AUTOMATION AG, CH-9001 St.Gallen

Moosmühlestr. 8
CH-9001 St. Gallen
T +41 (0)71 272 33 40
F +41 (0)71 272 33 30
www.schmidag.ch

SCHMID AUTOMATION GMBH, D-86154 Augsburg

Hirtenmehdweg 10
D-86154 Augsburg
T +49 (0) 821 218 39 60
F +49 (0) 821 218 39 57
www.schmid-automation.de



Ein Unternehmen der FILTROX-Gruppe

