



## Modernstes Prozessleitsystem für 700-jähriges Qualitätsbier



### Brauerei České Budějovice

Die neuzeitliche Geschichte der Brauerei Budějovický Budvar und ihres berühmten Budweiser Bieres, dessen Geschichte bis ins 13. Jahrhundert zurückreicht, beginnt im Jahr 1967: Das Landwirtschaftsministerium der tschechoslowakischen Regierung gründete das staatliche Unternehmen Budějovický Budvar als direkten Nachfolger der Tschechischen Brau AG. Diese hatte seit 1895 in České Budějovice Bier gebraut und knüpfte an die mehr als 700 Jahre alte Geschichte der Braukunst in České Budějovice (früher Budweis) an.

Heute besitzt die Brauerei Budějovický Budvar die Rechte an über 380 Schutzmarken, die in 101 Ländern der Welt registriert sind. Budweiser, Budvar, Budweiser Budvar, Bud, Budějovický Budvar und Czechvar zählen zu den bekanntesten.

Die vollautomatische Anlagensteuerung mit Coros LS-B von Siemens für die Bierfiltration konnte den heutigen Anforderungen an die Verfügbarkeit der Produktion und an die Flexibilität bei Anlagenerweiterungen nicht mehr genügen.

Schmid Automation AG wurde daher beauftragt, die bestehende Prozesssteuerung und Visualisierung für den Filtrationsprozess mit einem modernen Leitsystem zu ersetzen. Für die Installation des neuen Leitsystems und die entsprechende Umstellung stand aus produktionstechnischen Gründen nur sehr wenig Zeit zu Verfügung.

Die Simatic S5 Prozessperipherie wurde beibehalten, was neben der verkürzten Inbetriebnahmezeit auch Kosteneinsparungen zur Folge hatte.

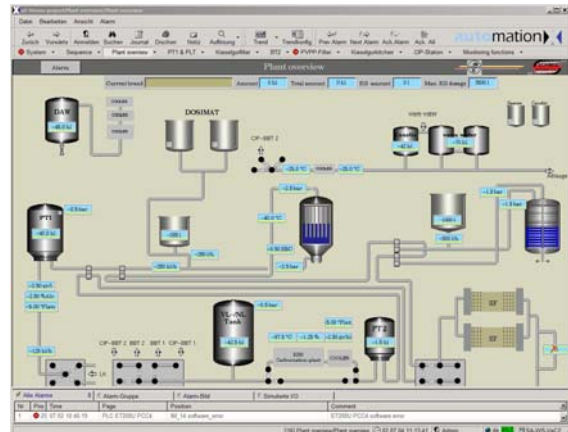
### Unsere Leistungen

- Lieferung und Installation von Server und Bedienstationen
- Programmierung Prozess - Software und Visualisierung für vollautomatische Kieselgur- und PVPP Filteranlage
- Online-Sprachumschaltung Englisch - Tschechisch
- Test und Simulation beim Kunden vor dem Umbau.
- Schulung Bedien- und Instandhaltungspersonal.
- Umbau, Wiederinbetriebnahme und Optimierung in nur 5 Tagen mit anschließender Abnahme durch den Kunden

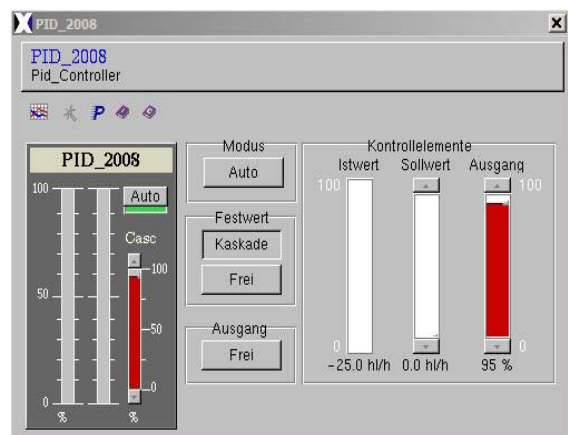


## Anlagenkonfiguration

- Brauereispezifische Software zur Steuerung, Visualisierung und Betriebsdatenerfassung in einem System
- 1 Server Windows 2000
- 2 Client Windows XP zur Anlagenbedienung
- Netzwerk TCP/IP
- Anbindung der Ein- Ausgangssignale mit PROFIBUS-DP
- Fernwartung von Server und Bedienstationen



Anlagenübersicht



PID Controller



Wir realisieren nach Ihren Wünschen sowohl verfahrenstechnische Teilprozesse als auch schlüsselfertige Gesamtanlagen von der Planung bis zum After-Sales-Service.

### SCHMID AUTOMATION AG, CH-9001 St.Gallen

Moosmühlestr. 8 T +41 (0)71 272 33 40  
 CH-9001 St. Gallen F +41 (0)71 272 33 30  
 www.schmidag.ch

### SCHMID AUTOMATION GMBH, D-86154 Augsburg

Hirtenmehdweg 10 T +49 (0) 821 218 39 60  
 D-86154 Augsburg F +49 (0) 821 218 39 57  
 www.schmid-automation.de



Ein Unternehmen der FILTROX-Gruppe

