



..da läuft was Feines ab..



Werk Herzogenbuchsee

Die Marke Melior steht für qualitativ hochstehende Lebensmittel und Futtermittel im Agrar-, Kleintier- und Heimtierbereich. Diese Produkte werden von Häfliger AG in drei Werken produziert. Die Tagesproduktionsmenge ist im Bereich von 1700 Tonnen angesiedelt. Häfliger AG erfüllt beinahe alle Wünsche im Zusammenhang mit der Spezialmüllerei für Lebensmittel. Immer wieder ist es notwendig, intensiv nach neuen Lösungen zu suchen, damit die Kunden Getreide und Hülsenfrüchte in neuen Formen in ihre Rezepturen integrieren können.

Im Zuge des Umbaus der Spezialmühle und der Integration von 2 Flockierlinien bei Häfliger AG, Herzogenbuchsee, stehen die Verfügbarkeit der Anlage, die Produktqualität und Flexibilität im Vordergrund. Wichtig war auch die Möglichkeit der lückenlosen Materialrückverfolgung vom Rohstofflieferanten bis zum abgepackten Fertigproduktbeutel (IFS und BFC-Normen), versehen mit Barcode. Ausbeuteauswertungen aus den verschiedenen Bearbeitungsprozessen wie Schälerei oder Rollgang sollen die Gesamtfunktion der Anlage abrunden.

Schmid Automation AG wurde, wie schon bei anderen Aufgaben bei Häfliger AG, mit dem Steuerungs- und Schaltschrankbau und der gesamten Elektroinstallation beauftragt.

Um den Umbau einer Anlage in dieser Größenordnung realisieren zu können, und dies bei laufendem Betrieb, bedarf es perfekter Vorbereitung und Koordination der anstehenden Aufgaben.

Schmid Automation AG hat es einmal mehr geschafft, den Erwartungen von Häfliger AG in vollem Umfang gerecht zu werden.

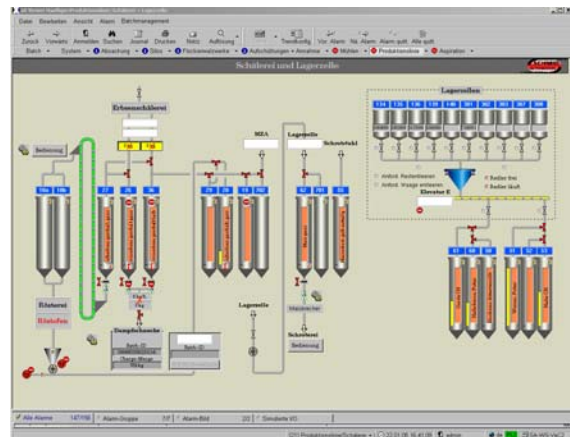
Unsere Leistungen

- Erarbeiten und Erstellen des Pflichtenheftes
- Programmierung der gesamten Software für:
 - Verwiegen und Dosieren
 - Flockierlinien
 - Absacklinien
 - Schälerei, Rollerei
 - Mühlen
 - Rohstoffbefüllung
- Projektierung der Visualisierung
- Programmierung der Koordinations-Datenaustausche mit mehreren verschiedenen Fremdsteuerungen
- Neubau Schaltschränke
 - 25 MCC
 - 40 LCC
- Hardwareplanung der Schaltschränke und Elektroinstallation
- Produktionsbegleitung, Einweisung, Optimierungen

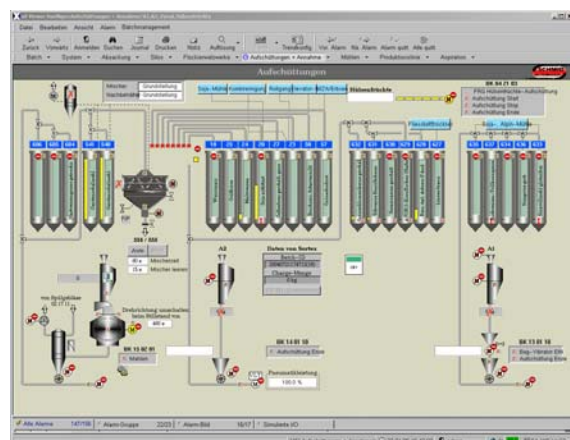


Anlagenkonfiguration

- Server
- Cold-Stand-By-Server
- Datenbank-Server mit Auswertungen über Produktausbeutung und lückenloser Materialrückverfolgung
- 5 Bedienstationen, davon 2 mit Split-Screen-Technologie
- automationX mit S88-Batch-Control
- Anbindung von über 2000 I/O via PROFIBUS-DP an das Leitsystem über insgesamt 100 PROFIBUS-DP-Anschaltungen.
- Anbindung sämtlicher Flowbalancer, Frequenzrichter und Fremdsteuerungen über PROFIBUS-DP, Ethernet TCP/IP, RS232
- Integration komplettes Elektroschema in die Visualisierung
- Modernste Visualisierung für optimale Anlagenübersicht
- Einfache und übersichtliche Bedienung für eine effiziente Nutzung durch das Bedienpersonal
- Einsatz modernster PC-Technologie und ausgereifter Betriebssysteme



Schälerei Lagersilos



Aufschüttung Silobeschickung



Wir realisieren nach Ihren Wünschen sowohl verfahrenstechnische Teilprozesse als auch schlüsselfertige Gesamtanlagen von der Planung bis zum After-Sales-Service.

SCHMID AUTOMATION AG, CH-9001 St.Gallen

Moosmühlestr. 8
CH-9001 St. Gallen

T +41 (0)71 272 33 40
F +41 (0)71 272 33 30
www.schmidag.ch

SCHMID AUTOMATION GMBH, D-86154 Augsburg

Hirtenmehdweg 10
D-86154 Augsburg

T +49 (0) 821 218 39 60
F +49 (0) 821 218 39 57
www.schmid-automation.de



Ein Unternehmen der FILTROX-Gruppe

