




Farben & Nassputze modern produziert bei..



Werk Wallisellen

Die Akzo Nobel Coatings AG  vereinigt in der Schweiz Know-How, Innovation und Tradition der drei Marken Sikkens, Herbol und SWISS LACK und ist Schweizer Marktführer.



Ein klares „ja“ von SWISS LACK AG und Akzo Nobel Coatings AG zum Produktionsstandort Wallisellen war gleich bedeutend mit der Bereitschaft, die Produktionsanlage mechanisch und steuerungstechnisch auf den heutigen Stand der Technik zu bringen.

Verfügbarkeitserhöhung der Anlage, Erhöhung der Leistungsfähigkeit und Flexibilität standen im Bezug auf die Steuerung im Vordergrund. Damit wird eine nachhaltige Sicherung der Investitionen erreicht.

Wir vermochten SWISS LACK AG in der Angebotsphase zu überzeugen, den richtigen Partner für einen kompletten und komplexen Steuerungsretrofit gefunden zu haben. Dies konnte mit den diversen Besuchen auf Referenzanlagen und mit Kompetenz in Technik und Projektmanagement untermauert werden.

SWISS LACK AG erteilte uns den Auftrag für den kompletten Steuerungsretrofit und Elektroplanung mit Schaltschrankbau für grosse Teile der Anlage. Unter unserer Projektleitung wurde der Umbau geplant und zur vollsten Zufriedenheit von SWISS LACK AG zu Ende gebracht. Die Kompetenz unserer Mitarbeiter und die Termintreue in der Abwicklung wurden in der Lieferantenbeurteilung als speziell positiv beurteilt.

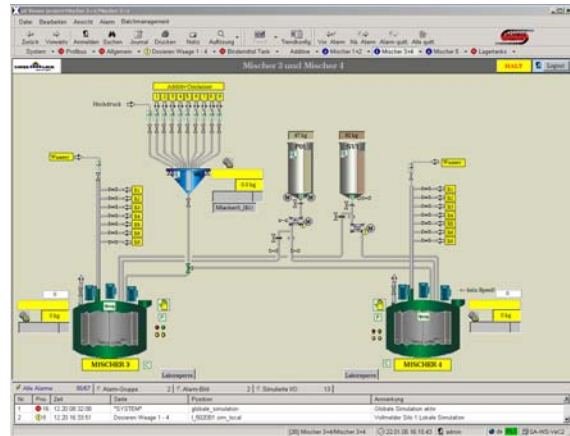
Unsere Leistungen

- Erstellen des Pflichtenheftes
- Programmierung der gesamten Software für:
 - Verwiegen und Dosieren
 - Anbindung an ERP-System
 - Rohstoffverwaltung Produktionsauswertungen
- Projektierung der Visualisierung
- Neubau von Schaltschränken
- Umbau von bestehenden Schaltschränken
- Hardwareplanung der Schaltschränke
- Produktionsbegleitung, Einweisung, Optimierungen

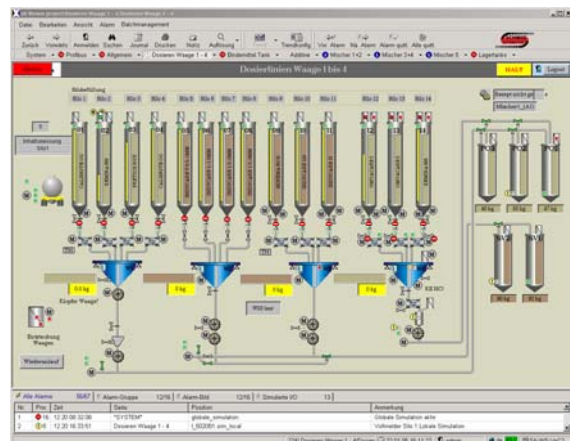


Anlagenkonfiguration

- Server
- Cold-Stand-By-Server
- Datenbank-Server
- 2 Bedienstationen mit je einer Doppelmonitoranschlutung
- automationX mit S88 Batch-Control
- Anbindung der I/O via PROFIBUS-DP an das Leitsystem
- Modernste Visualisierung für optimale Anlagenübersicht
- Einfache und übersichtliche Bedienung für eine effiziente Umschulung des Bedienpersonals
- Einsatz modernster PC-Technologie und ausgereifter Betriebssysteme
- Bessere Anlagenübersicht und effizientere Eingriffmöglichkeiten in Störfällen



Zwei der fünf Mischerlinien



Trockendosierung



Rohstoffannahmestation



Steuerungstechnik

Wir realisieren nach Ihren Wünschen sowohl verfahrenstechnische Teilprozesse als auch schlüsselfertige Gesamtanlagen von der Planung bis zum After-Sales-Service.

SCHMID AUTOMATION AG, CH-9001 St.Gallen

Moosmühlestr. 8
CH-9001 St. Gallen

T +41 (0)71 272 33 40
F +41 (0)71 272 33 30
www.schmidag.ch

SCHMID AUTOMATION GMBH, D-86154 Augsburg

Hirtenmehdweg 10
D-86154 Augsburg

T +49 (0) 821 218 39 60
F +49 (0) 821 218 39 57
www.schmid-automation.de



Ein Unternehmen der FILTROX-Gruppe

