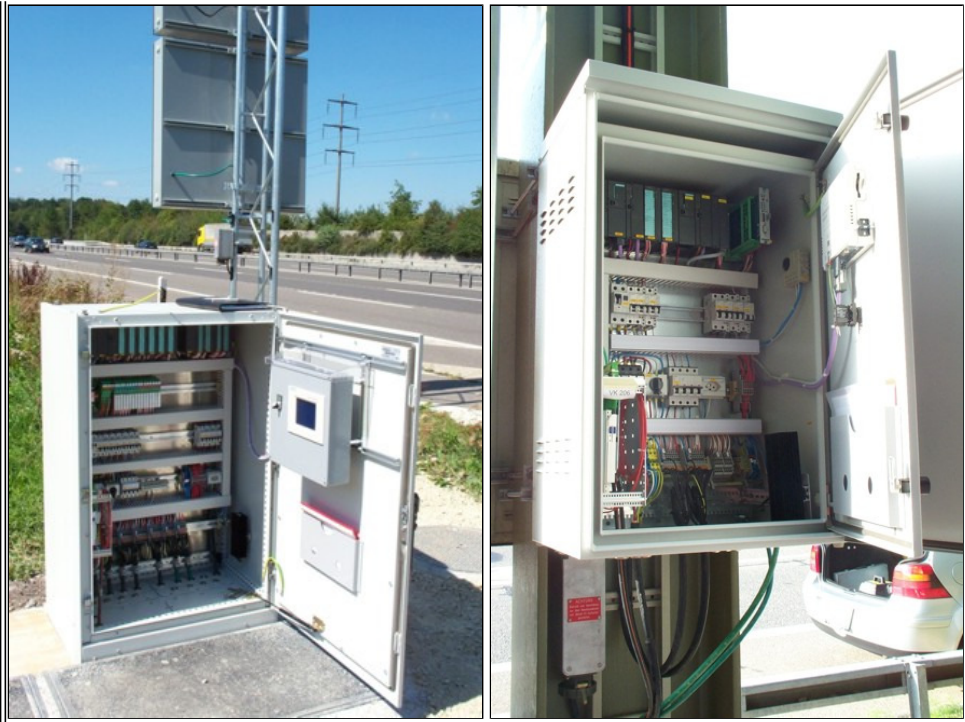


**Projektbeschreibung**

<b>Kunde</b>	SIEMENS Schweiz AG
<b>Projektbezeichnung</b>	Verkehrslenkung Limmattal A1 und A4
<b>Beschreibung</b>	<p>Mit der Eröffnung aller drei Baregröhen hat sich der bekannte Stau vor das Limmattalerkreuz und den Grubristtunnel verlagert.</p> <p>Mit Sofortmassnahmen zur Verkehrslenkung will das Tiefbauamt des Kantons Zürich in Kooperation mit der Kantonspolizei Zürich und dem Kanton Aargau bis zum Ausbau der Nordumfahrung die Situation entschärfen.                  «Tropfen statt stopfen» soll folgende Ziele erreichen :</p> <ul style="list-style-type: none"> <li>- Verkehrsfluss auf der Autobahn aufrecht erhalten</li> <li>- Anzahl der Staus tief halten</li> <li>- Dauer der Staus gering halten</li> <li>- Unfallzahl reduzieren</li> <li>- Ausweichverkehr verhindern</li> <li>- Informationen zum Verkehrsgeschehen liefern</li> </ul>
<b>Unser Lieferumfang</b>	<ul style="list-style-type: none"> <li>1 Elektro-Engineering, Erstellen der Elektrodokumentation</li> <li>1 Erstellung partiell typgeprüfter Schaltgerätekombinationen</li> </ul>

<b>Links</b>	<p>Siemens Schweiz AG, Intelligent Traffic Systems  <a href="http://www.siemens.com/index.jsp?sd_c_p=dpofc17510smnu1261&amp;">http://www.siemens.com/index.jsp?sd_c_p=dpofc17510smnu1261&amp;</a></p> <p>Baudirektion Kanton Zürich, Nordumfahrung  <a href="http://www.nordumfahrung.ch">http://www.nordumfahrung.ch</a></p>
--------------	---

<p><b>Anlagen-</b> <b>Schaltschrankbilder</b></p>	
---	--



**Schaltanlagenbau**

- 1 Schrankbau nach Vorgaben der Baudirektion des Kanton Zürich
- 1 Bau und Montage von 27 Stk. VK 's (Verteil Kasten) und Ausbau mehrerer Verkehrsleittechnik 19" Schaltschränke