



Moderne Steuerung für spanisches Malz bei..



Intermalta S.A., San Adrián

Am 22. Juli 1977 schlug in San Adrián die Geburtsstunde für das Unternehmen Intermalta. Die neue Mälzerei wurde vor allem für die Bauern der Region Navarra zum Hauptabnehmer für Gerste. Intermalta eroberte in der Folge mehr und mehr Marktanteile auf dem spanischen Malzmarkt und konnte schliesslich zu den drei bestehenden eine vierte Produktionslinie eröffnen. Dadurch stieg die Produktionsmenge um 33% auf 140.000 Tonnen Braumalz im Jahr.

Schmid Automation AG wurde beauftragt, die neue Produktionslinie D zu automatisieren. Dabei sollte ein modernes System zum Einsatz kommen, das den heutigen Anforderungen in der Nahrungsmittelindustrie an die Rückverfolgbarkeit der Produktion, Flexibilität bei Anlagenerweiterungen sowie den Bedürfnissen der unternehmenseigenen Controlling – Abteilung gerecht wird.

Nach erfolgreicher Inbetriebnahme der Anlage D wurde aus Gründen der Verfügbarkeit von Ersatzteilen die veraltete Steuerung SIMATIC S5-150 der Anlage C durch neue Siemens S7 Komponenten ersetzt und ebenfalls auf das Prozessleitsystem WinCC aufgeschaltet.

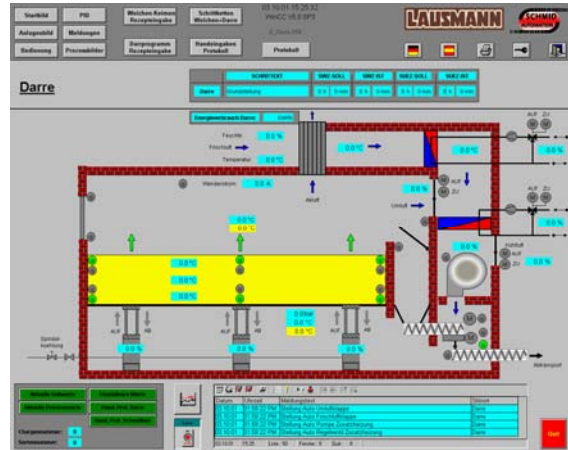
Unsere Leistungen

- Prozessleitsystem WinCC für Bedienen und Beobachten, Materialbewirtschaftung und Statistik, Chargen und Auftragsverwaltung, mit Betriebs- und Störmeldearchiv sowie Fernwartung
- Anlagensteuerung SIMATIC S7
- Elektro-Engineering
- Erstellung partiell typgeprüfter Schaltgerätekombinationen. 21 Stück MCC, 22 Stück PCC für Anlage D
- Supervising Elektroinstallation Anlage D
- Umbau, Wiederinbetriebnahme und Optimierung der Anlage C in nur 5 Tagen mit anschließender Abnahme durch den Kunden

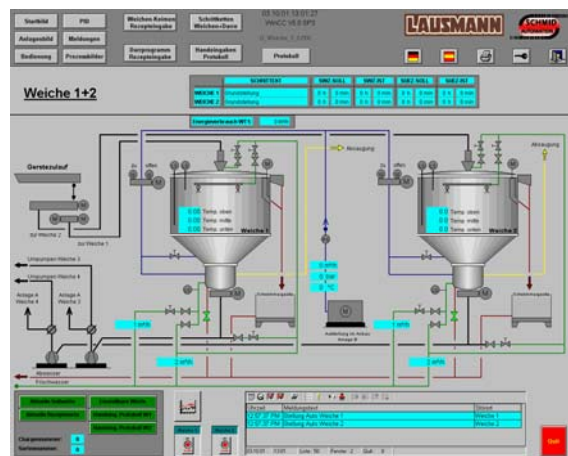


Anlagenkonfiguration

- Leitsystem WinCC mit Protokollierung PM Quality
- 1 Server als Bedienstation
- Fernwartung
- 4 Betriebsarten: Automatikbetrieb, Visu-Hand, Lokal-Hand und Not-Hand
- Anlagensteuerung Simatic S7-400 mit 2900 digitalen und analogen Datenpunkten
- Anbindung der Ein- Ausgangssignale mit PROFIBUS-DP
- Frequenzgesteuerter Darrventilator 315kW mit Not Stern-Dreieck Schaltung



Darre



Weiche 1 und 2



Wir realisieren nach Ihren Wünschen sowohl verfahrenstechnische Teilprozesse als auch schlüsselfertige Gesamtanlagen von der Planung bis zum After-Sales-Service.

SCHMID AUTOMATION AG, CH-9001 St.Gallen

Moosmühlestr. 8
CH-9001 St. Gallen
T +41 (0)71 272 33 40
F +41 (0)71 272 33 30
www.schmidag.ch

SCHMID AUTOMATION GMBH, D-86154 Augsburg

Hirtenmehdweg 10
D-86154 Augsburg
T +49 (0) 821 218 39 60
F +49 (0) 821 218 39 57
www.schmid-automation.de



Ein Unternehmen der FILTROX-Gruppe

