



Automation der ersten Mälzerei in Vietnam bei..



Mälzerei Bac Ninh, Hanoi

Im Juni 2002 wurde der Startschuss gegeben für den Bau einer kompletten Mälzerei in Bac Ninh bei Hanoi.

Diese allererste Mälzerei in Vietnam ist ausgelegt auf eine jährliche Produktion von 60.000 Tonnen Fertigmalz in höchster Qualität für den rasant wachsenden Biermarkt Vietnams. Im Beisein von über 700 Gästen wurde die moderne Mälzerei Ende 2004 eröffnet.

Schmid Automation AG wurde beauftragt, die gesamte neue Mälzerei zu automatisieren. Die Anlage besteht aus einem zentralen Aufnahme- und Speichersilosystem für Gerste, zwei vollautomatisierten Fertigungsstrassen, einem zentralen Malzspeichersilosystem und einer zentralen Absackanlage für das fertige Malz. Dabei sollte ein modernes System zum Einsatz kommen, das den heutigen Anforderungen in der Nahrungsmittelindustrie an die Rückverfolgbarkeit der Produktion, Flexibilität bei Anlagenerweiterungen sowie den Bedürfnissen der unternehmenseigenen Controlling – Abteilung gerecht wird.

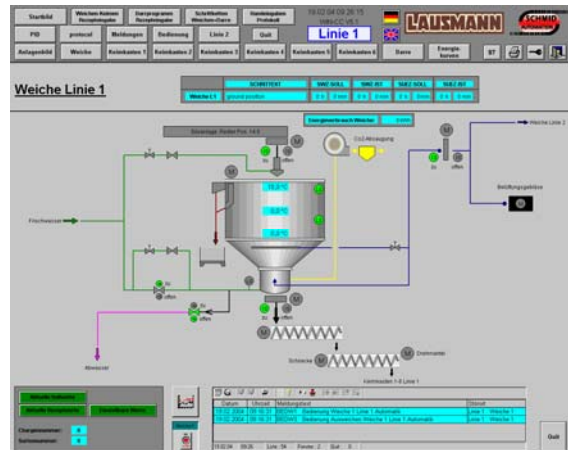
Unsere Leistungen

- Prozessleitsystem WinCC für Bedienen und Beobachten, Materialbewirtschaftung und Statistik, Chargen und Auftragsverwaltung, mit Betriebs- und Störmeldearchiv sowie Fernwartung
- Anlagensteuerung SIMATIC S7
- Elektro-Engineering
- Erstellung partiell typgeprüfter Schaltgerätekombinationen. 26 Stück MCC, 18 Stück PCC
- Supervising Elektroinstallation, Lieferung Elektroinstallationsmaterial



Anlagenkonfiguration Mälzerei

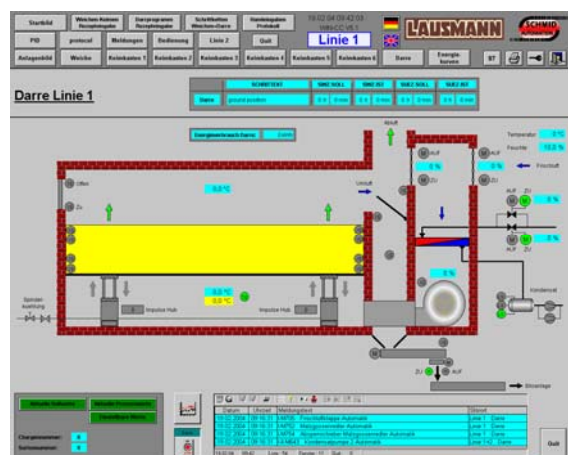
- Leitsystem WinCC mit PM Quality
- 1 Server mit gespiegelter Festplatte Raid 1 als Bedienstation und mit Fernwartung
- Anlagensteuerung Simatic S7-400 mit ET 200S und ca. 1500 digitalen und analogen Datenpunkten
- Anbindung der Ein- und Ausgangssignale mit PROFIBUS-DP
- 4 Betriebsarten: Automatikbetrieb, Fern-Hand, Lokal-Hand und Not-Hand
- 2 frequenzgesteuerte Darrventilatoren 250kW mit Not Stern-Dreieck Schaltung



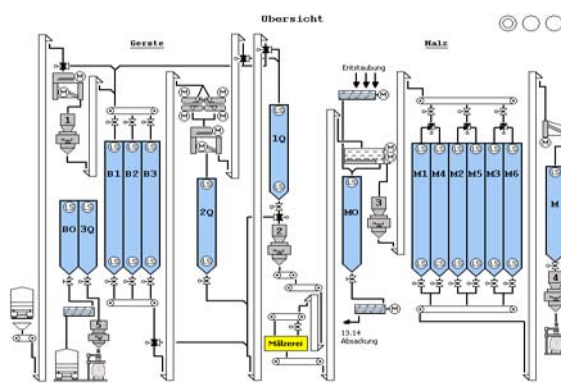
Weiche Linie 1

Anlagenkonfiguration Silosteuerung

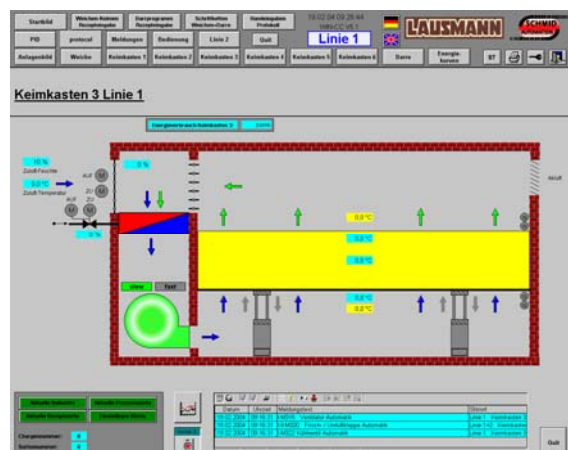
- Leitsystem WinCC mit PM Quality
- Anlagensteuerung Simatic S7-400 mit Multipanel MP370 und ca. 500 digitalen und analogen Datenpunkten
- Anbindung der Ein- und Ausgangssignale mit PROFIBUS-DP
- Zugriff von der Mälzereisteuerung auf die Silosteuerung über PROFIBUS



Darre Linie 1



Übersicht



Keimkasten 3 Linie 1

Wir realisieren nach Ihren Wünschen sowohl verfahrenstechnische Teilprozesse als auch schlüsselfertige Gesamtanlagen von der Planung bis zum After-Sales-Service.

SCHMID AUTOMATION AG, CH-9001 St.Gallen

Moosmühlestr. 8
CH-9001 St. Gallen

T +41 (0)71 272 33 40
F +41 (0)71 272 33 30
www.schmidag.ch

SCHMID AUTOMATION GMBH, D-86154 Augsburg

Hirtenmehdweg 10
D-86154 Augsburg

T +49 (0) 821 218 39 60
F +49 (0) 821 218 39 57
www.schmid-automation.de



Ein Unternehmen der FILTROX-Gruppe

