



# Leistungssteigerung dank Steuerungsretrofit bei..



### Werk Ober-Ramstadt

Das Stammhaus der Caparol-Firmengruppe sind die Deutschen Amphibolin-Werke von Robert Murjahn Stiftung & Co KG mit Sitz in Ober-Ramstadt im Odenwald (Hessen). Im Jahre 1885 gegründet, um das Mineral Amphibol bergmännisch zu gewinnen, übernahm das Unternehmen im Laufe der Zeit auf dem Gebiet der synthetischen Dispersionsbindemittel die Rolle eines Spezialisten und Vorreiters. So entwickelt, produziert und vertreibt die Caparol-Firmengruppe heute hochwertige Farben, Lacke, Lasuren, bauchemische Beschichtungen, Materialien für die Fassaden- und Dämmtechnik sowie Hobby- und Künstlerfarben. Sie ist Marktführer für Baufarben in Deutschland, Österreich sowie der Türkei und stellt mit etwa 850 Mio. € Umsatz das viertgrößte Unternehmen der Branche in Europa dar.

Um die Produktionsanlage der Materialien für die Fassaden- und Dämmtechnik am Standort Ober-Ramstadt im Hinblick auf die heutigen Anforderungen an Rückverfolgbarkeit der Produktion sowie Verfügbarkeit der Anlage und der Ersatzteile zu optimieren, wurde Schmid Automation beauftragt, die bestehende Prozesssteuerung und Visualisierung der Trockenmörtelproduktion mit einem modernen Leitsystem zu ersetzen.

Trotz eines sehr engen Zeitrahmens zwischen Vergabe und Ausführung des Projekts wurden alle Termine explizit eingehalten. Bei der Abnahme wurde zudem die reibungslose Kommunikation während der Planungsphase speziell hervorgehoben, wie auch das Umsetzen von Wünschen und Anregungen, die während der Inbetriebnahme und in der Phase der Produktionsbegleitung auftauchten. Ausserdem hat ein Leistungstest mit der neuen Software ergeben, dass durch parallele Verwiegung späterer Chargen die mittlere Taktzeit des Ansatzmischers gesenkt werden konnte, was zu einer Leistungssteigerung der Anlage von 24% führte.

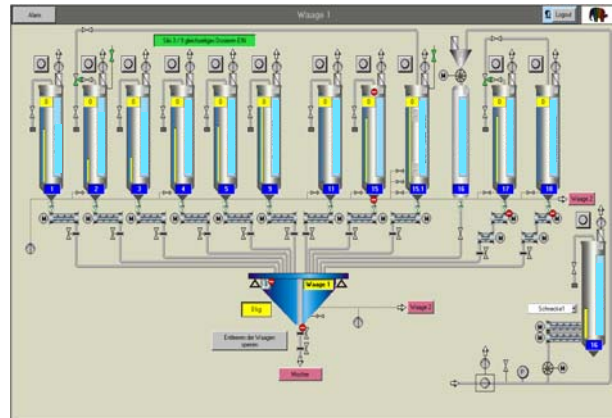


### Unsere Leistungen

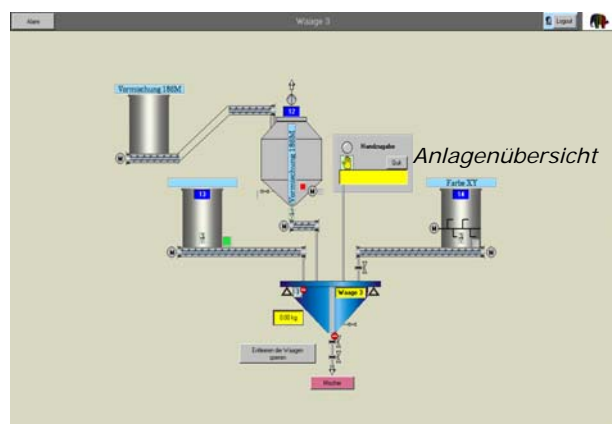
- Erstellen des Pflichtenheftes
- Programmierung der gesamten Software für Verwiegen und Dosieren
- Projektierung der Visualisierung
- Programmierung der Bus-Anbindung auf die vorhandene Peripherie mittels PROFIBUS-DP
- Anpassung bestehender Elektroschema (EPLAN)
- Bau eines neuen Serverschranks
- Supervising des kundenseitigen Umbaus der vorhandenen Schaltschränke
  - Ersatz von Peripheriebaugruppen, welche vom Hersteller abgekündigt wurden
  - Ersatz der alten Wägeprozessoren durch SIWAREX-Prozessoren
- Inbetriebsetzung innert der geforderten Zeit
- Produktionsbegleitung und Schulung

## Anlagenkonfiguration

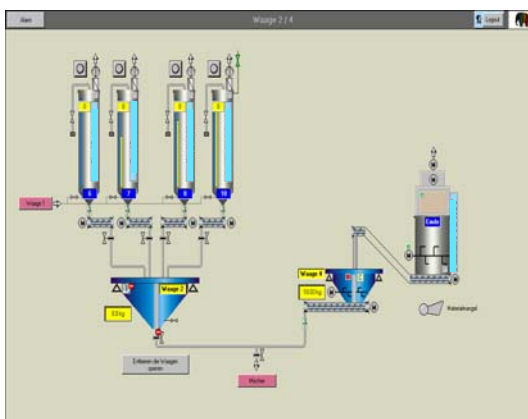
- Server und Cold-Stand-By-Server
- 1 Client als Bedienstation mit Split-Screen Technologie
- automationX S88-Batch-Control
- Anbindung von 1000 I/O via PROFIBUS-DP an das Leitsystem
- Anbindung der Wägevorrichtung über SIWAREX
- 1 Mischerlinie mit 4 Waagen
- Modernste Visualisierung für optimale Anlagenübersicht
- Einfache und übersichtliche Bedienung für eine reibungslose Umschulung des Bedienpersonals
- Einsatz modernster PC-Technologie und ausgereifter Betriebssysteme



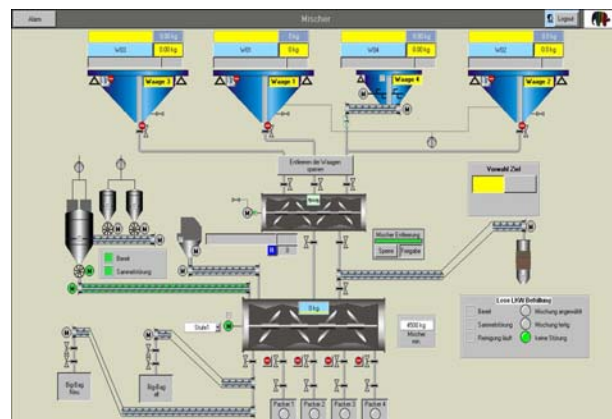
Waage 1



Waage 3



Waage 2/4



Mischer

Wir realisieren nach Ihren Wünschen sowohl verfahrenstechnische Teilprozesse als auch schlüsselfertige Gesamtanlagen von der Planung bis zum After-Sales-Service.

### SCHMID AUTOMATION AG, CH-9001 St.Gallen

Moosmühlestr. 8  
CH-9001 St. Gallen

T +41 (0)71 272 33 40  
F +41 (0)71 272 33 30  
www.schmidag.ch

### SCHMID AUTOMATION GMBH, D-86154 Augsburg

Hirtenmehdweg 10  
D-86154 Augsburg

T +49 (0) 821 218 39 60  
F +49 (0) 821 218 39 57  
www.schmid-automation.de



Ein Unternehmen der FILTROX-Gruppe

