



Wir wissen wie der Hase läuft.. auch bei..



Seit 1967 ist die Firma Hasi GmbH & Co. KG im Laufe der Jahre zu einer expansiv wachsenden Firmengruppe geworden. Die Zentrale in Freising steuert heute die Herstellung der Baustoffe in den acht deutschen Produktionsstätten Eichenkofen, Untermarchenbach, Kissing, Regensburg, Schwarzenfeld, Crossen (Thüringen), Nürnberg und Harburg.

Die Produktionssteuerungen in den einzelnen Werken konnten den heutigen Anforderungen an die Rückverfolgbarkeit der Produktion, Flexibilität bei Anlagenerweiterungen und Verfügbarkeit der Ersatzteile nicht mehr genügen und mussten einem dem heutigen Stand der Technik entsprechenden Leitsystem weichen. Im Hinblick auf die bevorstehende Anbindung an das neue PPS (SAP) sollte auch die neue Produktionssteuerung das technische Rüstzeug für eine Integration in dieses System mitbringen. Im Endeffekt soll nicht nur in der Produktion das Automatisierungspotential optimal ausgenutzt werden sondern auch in der Auftragsabwicklung.

Schmid Automation wurde beauftragt, die bestehenden Prozesssteuerungen und Visualisierungen komplett mit einem modernen Leitsystem zu ersetzen und die entsprechenden Umstellungen (Software und Schaltschrankumbau) mit minimalen Unterbrüchen der Produktion zu realisieren. Dank perfekter Planung und kurzen Realisierungszeiten für die einzelnen Werke ab Kick-Off-Meeting bis Ende Inbetriebsetzung, konnten wir diesen hohen Anforderungen in vollem Umfang gerecht werden.

Mit dem Einsatz eines einheitlichen Leitsystems und somit einheitlicher Bedienungsfläche wird ebenfalls die Flexibilität bezüglich Einsatz von Bedienpersonal in verschiedenen Werken enorm erhöht.

Unsere Leistungen

- Erstellen des Pflichtenheftes
- Konzepterarbeitung zentrale Haltung der Rezeptur- und Produktionsdaten in der Konzernzentrale in Freising
- Programmierung der gesamten Software für Verwiegen und Dosieren
- Projektierung der Visualisierung
- Programmierung der Bus-Anbindung auf die vorhandene Peripherie mittels PROFIBUS-DP
- Komplette Neuerstellung und Revision Elektroschema (EPLAN)
- Umbau der vorhandenen Schaltschränke
- Einbau und Umverdrahtung der neuen Peripheriebaugruppen
- Ersatz der alten Wägeprozessoren durch SIWAREX-Prozessoren
- Inbetriebsetzung innert der geforderten Zeit
- Produktionsbegleitung, Einweisung, Optimierungen



Beton/Estrich/GaLaBau



Fliesen und Fugen



Abdichtungen / Fugenstoffe



Edelputze

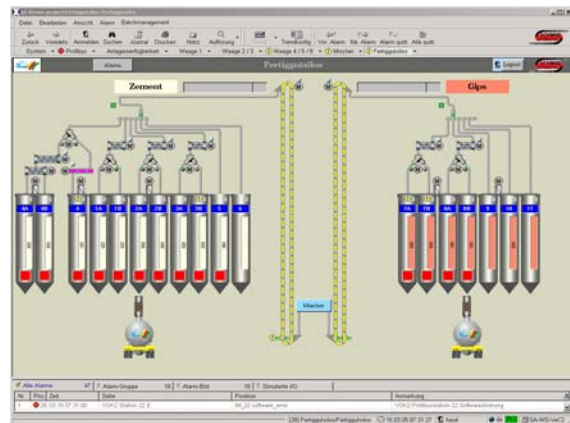


Mauermörtel

..und was sonst noch auf dem Bau benötigt wird..

Anlagenkonfiguration

- Server in Cold-Stand-By-Ausführung mit 2 Client-Anschaltungen mit Doppelmonitor für eine übersichtliche Bedienung
- S88-Batch-Control
- Anbindung von 700 I/O via PROFIBUS-DP
- Komplettersatz der gesamten Schaltanlagen für elektrischen Steuerungs- und Leistungsteil
- Neuerstellung der gesamten Elektrodocumentation und Integration ins Leitsystem



Fertigungsstation



Leitwarte während des Umbaus



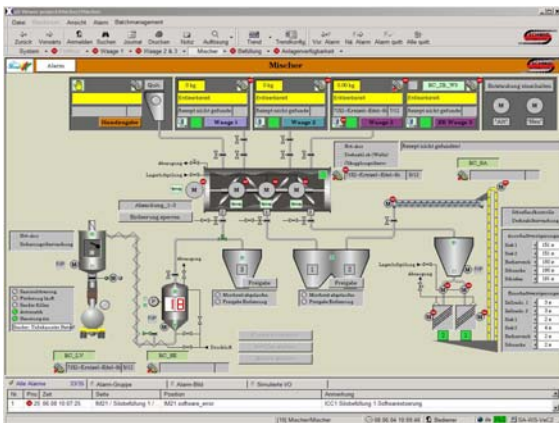
Leitwarte nach dem Umbau





Anlagenkonfiguration

- Server in Cold-Stand-By-Ausführung mit 2 Client-Anschaltungen mit Doppelmonitor für eine übersichtliche Bedienung
- S88-Batch-Control
- Anbindung von 1100 I/O via PROFIBUS-DP
- Anbindung der Wägevorrichtung über SIWAREX M
- Komplettersatz der gesamten Schaltanlagen für elektrischen Steuerungs- und Leistungs-teil
- Neuerstellung der gesamten Elektrodokumentation und Integration ins Leitsystem



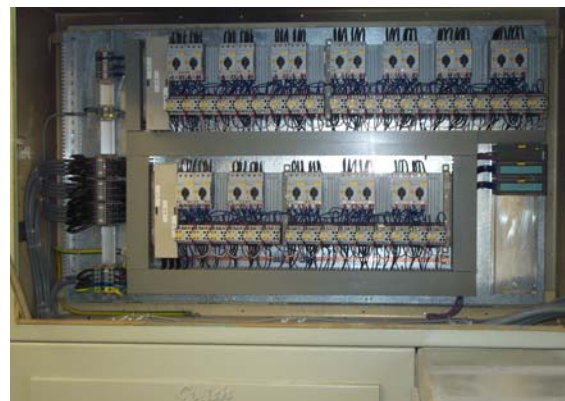
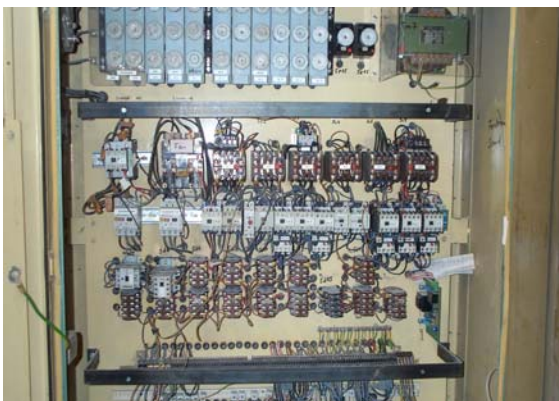
Mischerübersicht



Leitwarte vorher

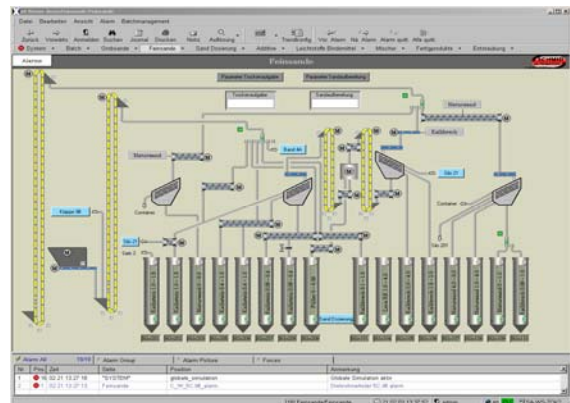


Leitwarte nachher



Anlagenkonfiguration

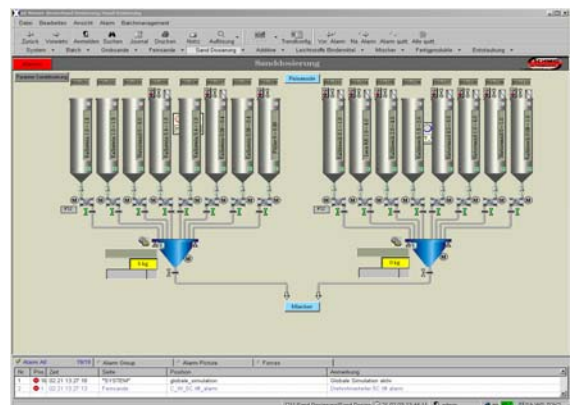
- Server in Cold-Stand-By-Ausführung mit Doppelmonitor für eine übersichtliche Bedienung
- S88-Batch-Control
- Anbindung von 1600 I/O via PROFIBUS-DP
- Anbindung der Wägevorrichtung über SIWAREX M
- Barcode-Lesestation mit Lesegerät und Drucker für LKW-Identifikation
- Neuerstellung der gesamten Elektrodokumentation und Integration ins Leitsystem



Sandaufbereitung

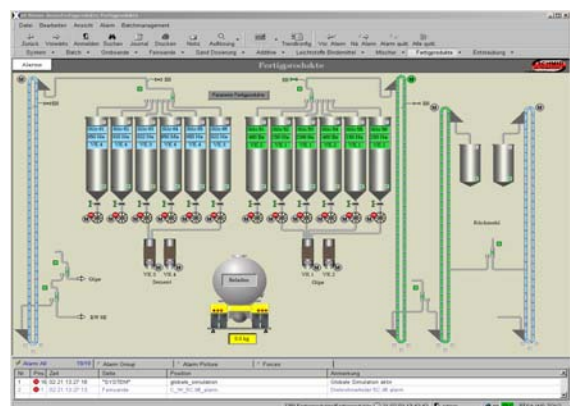


Leitwarte vorher



Verwiegen / Dosieren

Leitwarte nachher



Verladung

Wir realisieren nach Ihren Wünschen sowohl verfahrenstechnische Teilprozesse als auch schlüsselfertige Gesamtanlagen von der Planung bis zum After-Sales-Service.

SCHMID AUTOMATION AG, CH-9001 St.Gallen

Moosmühlestr. 8
CH-9001 St. Gallen

T +41 (0)71 272 33 40
F +41 (0)71 272 33 30
www.schmidag.ch

SCHMID AUTOMATION GMBH, D-86154 Augsburg

Hirtenmehdweg 10
D-86154 Augsburg

T +49 (0) 821 218 39 60
F +49 (0) 821 218 39 57
www.schmid-automation.de



Ein Unternehmen der FILTROX-Gruppe

